

УТВЕРЖДАЮ  
Директор  
Специализированной организации  
Промышленного машиностроительного кластера  
Иркутской области  
ООО «Процветание»

\_\_\_\_\_ / А.С. Кузьмин

М.П.

« 18 » февраля 2019 г.

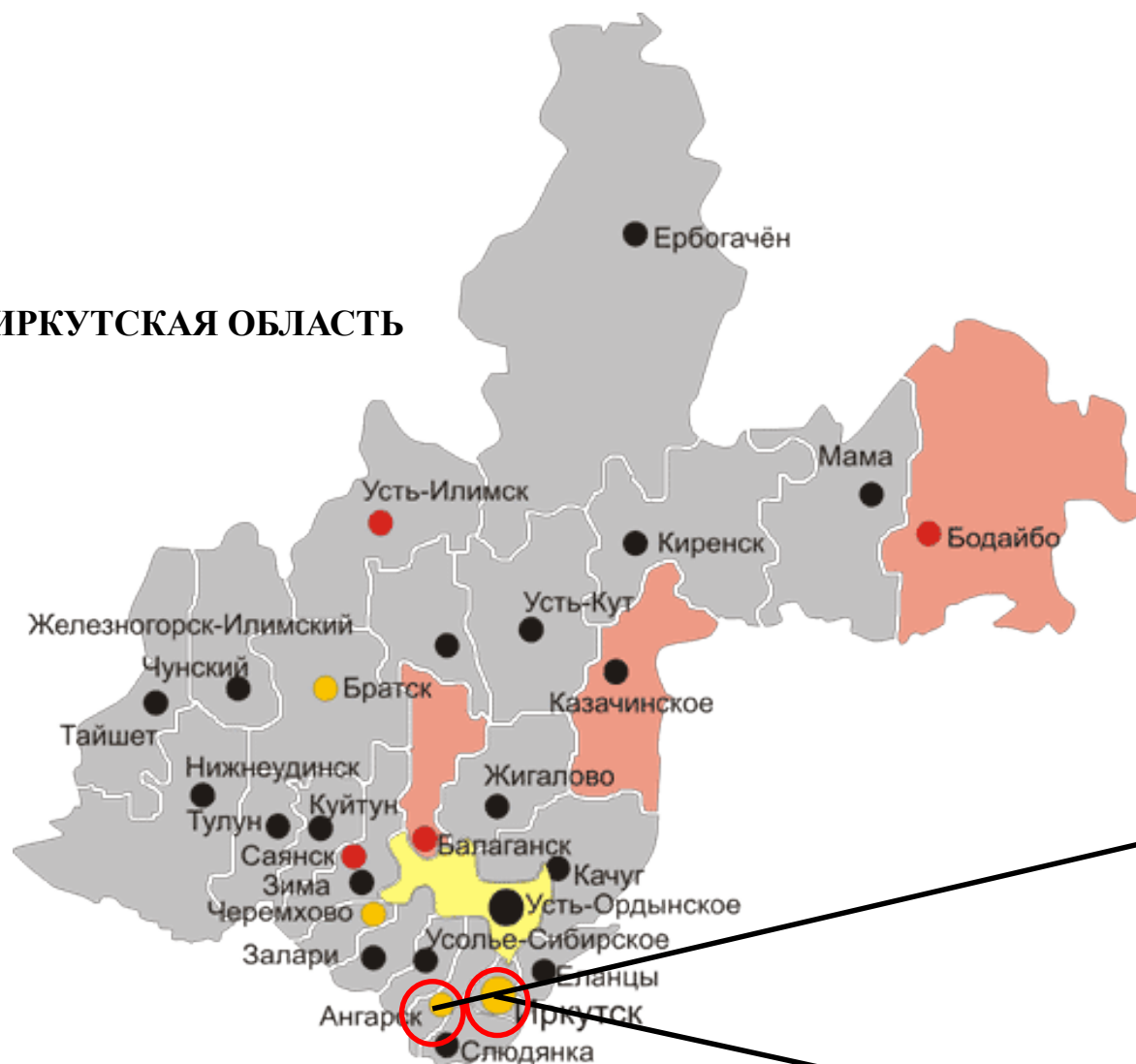
# Функциональная карта Промышленного машиностроительного кластера Иркутской области

Иркутск

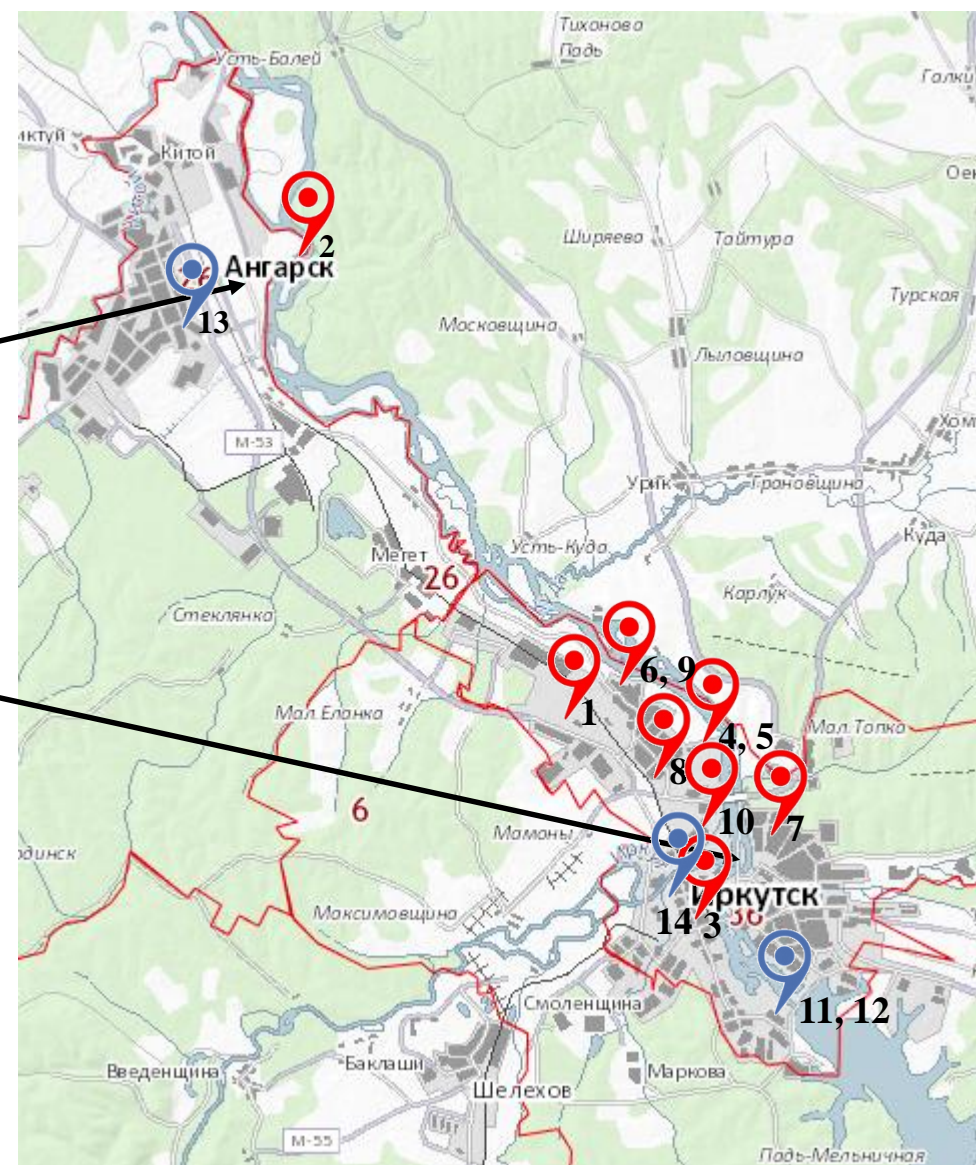
2019 г.

# Схема территориального размещения участников Промышленного машиностроительного кластера Иркутской области

ИРКУТСКАЯ ОБЛАСТЬ



ГОРОДА ИРКУТСК, АНГАРСК



Участники кластера –  
промышленные предприятия:



1. АО «Энерпред»;
2. ООО «Ангарск Монтажэнергоремонт»;
3. ООО «Сибтехномаш»;
4. ООО «Метконструкция»;
5. ООО «Иркутский завод низковольтных устройств»;
6. ООО «Научно-производственная фирма АТАКА+»;
7. ООО «Гидравлические насосы»;
8. ООО «ИРМАШ»;
9. ООО «Регионэлектро»;
10. ООО «Белур»;

Объекты инфраструктуры кластера:



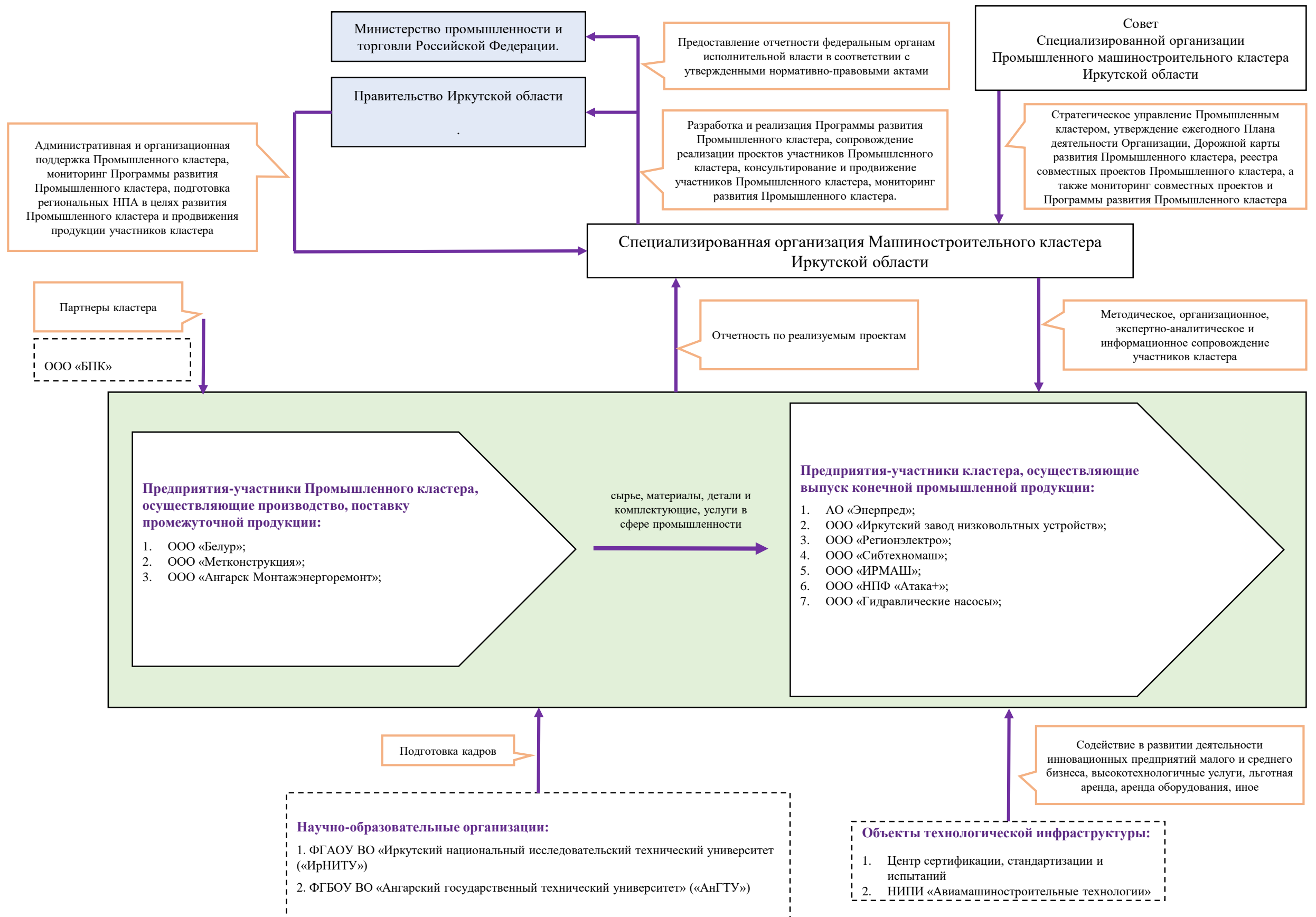
11. НИПИ «Авиамашиностроительные технологии»
12. ФГБОУ ВО «Иркутский национальный исследовательский технический университет»
13. ФГБОУ ВО «Ангарский государственный технический университет»
14. Фонд «Центр поддержки субъектов малого и среднего предпринимательства в Иркутской области»: Центр сертификации, стандартизации и испытаний (коллективного пользования)

Партнеры кластера:

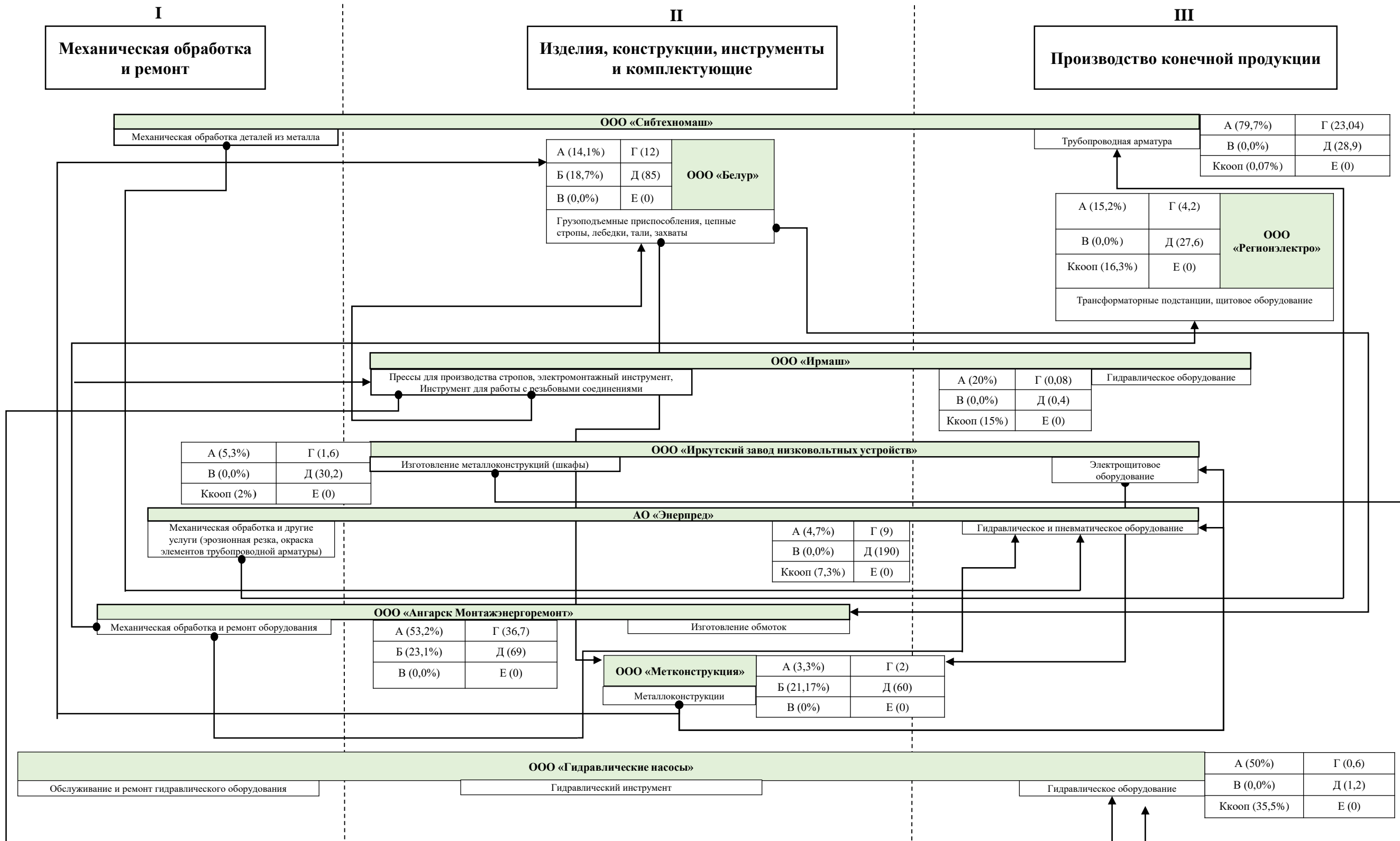


17. ООО «Байкальская производственная компания» (ООО «БПК»)

# Организационно-функциональная схема Промышленного машиностроительного кластера Иркутской области



# Схема производственно-технологической кооперации Промышленного машиностроительного кластера Иркутской области



## Условные обозначения:

I – этап производственного периода  
A – Доля добавленной стоимости, создаваемой предприятием в рамках данной производственно-технологической цепочки, в общем объеме отгруженных предприятием товаров собственного производства, %  
B – Доля отгруженных предприятием в рамках данной производственно-технологической цепочки товаров собственного производства, выполненных работ и услуг собственными силами, используемых другими предприятиями-участниками промышленного кластера, в общем объеме отгруженных предприятием товаров собственного производства, выполненных работ и услуг собственными силами, %

B – Доля расходов предприятия в рамках данной производственно-технологической цепочки на импортные сырье, материалы, покупные изделия, в общем объеме расходов на приобретение сырья, материалов, покупных полуфабрикатов и комплектующих изделий для производства и продажи продукции (товаров, работ, услуг), %  
Г – Объем добавленной стоимости, создаваемой предприятием, млн руб.  
Д – Объем отгруженных предприятием товаров собственного производства, выполненных работ и услуг собственными силами, млн руб.  
Е – Сумма расходов предприятия на импортное сырье, материалы, покупные изделия, млн руб.

Производственные связи (поставщики продукции, оказание услуг, выполнение работ)  
Наименование продукции, поставляемой партнерами вне кластера, в том числе импорт (% от общего объема)  
Ккооп – Коэффициент кооперирования участников промышленного кластера, осуществляющих конечный выпуск промышленной продукции (определяется как отношение стоимости комплектующих и покупных изделий, полуфабрикатов, поступающих от поставщиков из числа участников кластера, кооперирующихся с данным предприятием, к себестоимости товарной продукции)

A (33,3)	Г (2,5)	<b>ООО НПФ «Атака+»</b>
B (0,0%)	Д (7,5)	
Ккооп (0,27%)	Е (0)	
Гидравлическое и пневматическое оборудование		



# Управленческая схема совместного проекта «Производство гидравлического инструмента для сборки и разборки резьбовых соединений»

Органы власти					
Объем средств федерального бюджета	Доля в общих затратах на проект: 41,6 %				
Объем средств федерального бюджета 37,5 млн. руб.	Объем затрат по годам реализации проекта, млн руб.				
	2016	2017	2018	2019	2020
	-	-	-	-	-
	5,2	7,7	7,7	6,2	10,7

Инициаторы совместного проекта					
АО «Энерпред»	Доля в общих затратах на проект: 58,4 %				
Общая сумма затрат АО «Энерпред» 52,7 млн. руб.	По годам реализации проекта, млн руб.				
	2016	2017	2018	2019	2020
	-	-	-	-	-
	13,0	19,0	20,7	0,0	0,0

Инфраструктура промышленного кластера	
ФГБОУ ВО «ИрНТУ»	Профессиональное обучение персонала и повышение его квалификации
ФГБОУ ВО «АнГТУ»	Повышение квалификации персонала
Специализированная организация промышленного машиностроительного кластера Иркутской области	Мониторинг и сопровождение кластера

**Специализированная организация Промышленного машиностроительного кластера Иркутской области ООО «Процветание» (далее – Общество)**

Управление, мониторинг, отчетность по реализации совместных проектов участников Промышленного машиностроительного кластера Иркутской области

**Совет директоров Общества**

Утверждение проектов

**Производство гидравлического инструмента для сборки и разборки резьбовых соединений**

Общий бюджет проекта: 90,2 млн руб.

Участники совместного проекта		
Участник совместного проекта	Вид обязательств / намерений	Объем обязательств
ООО «Сибтехномаш»	Приобретение готовой промышленной продукции	Не менее 10% от общего объема производства

Мониторинг и сопровождение кластера

**Мероприятия в рамках совместного проекта**

Технологические	
Мероприятие	Затраты (млн руб.)
Разработка конструкторской документации	4,5
Приобретение оборудования	43,0
Приобретение технологической оснастки для оборудования	10,0
Оплата лизинговых платежей	18,5
Проведение контроля, измерений и испытаний продукции	3,0
Приобретение программного обеспечения	1,5

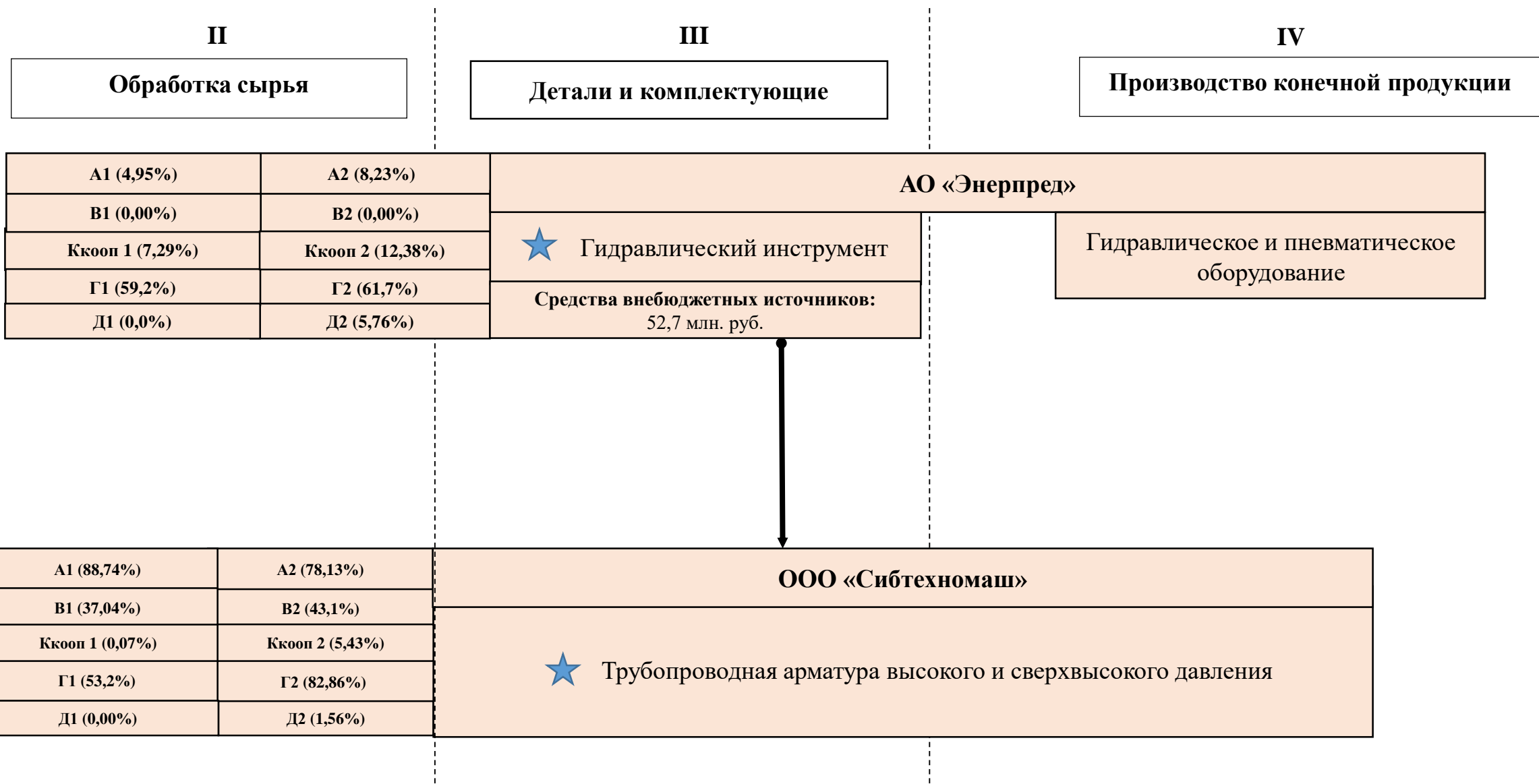
- Целевые показатели эффективности реализации совместного проекта**
- Среднесписочная численность персонала на предприятии инициаторе совместного проекта, 128 ед.
  - Количество высокопроизводительных рабочих мест на предприятии инициаторе совместного проекта, 79 ед.
  - Объем добавленной стоимости промышленной продукции, создаваемой предприятием-инициатором совместного проекта, 20 млн руб.
  - Уровень локализации производства инициатора совместного проекта, 50,73%;
  - Выручка участника совместного проекта от продажи промышленной продукции промышленного кластера организациям, не являющимся участниками промышленного кластера 31 млн руб.;
  - Уровень загрузки производственных мощностей инициатора совместного проекта, 75,31%

**Процессные**

Мероприятие	Затраты (млн руб.)
Сертификация продукции, лицензирование деятельности, аттестация оборудования, менеджмента качества	7,0
Услуги по профессиональному обучению персонала и повышению его квалификации	0,7
Разработка нормативной и методической документации	2,0

**Условные обозначения:** ● — Источники финансирования совместного проекта    ◀ — Виды затрат в рамках совместного проекта    —▶ — Отчётность, информационный обмен    - - - -▶ — Промышленная продукция    —▶ — Инфраструктурная поддержка

# Схема влияния совместного проекта «Производство гидравлического инструмента для сборки и разборки резьбовых соединений» на производственно-технологическую кооперацию



## Условные обозначения:

I – этап производственного передела

A – Доля добавленной стоимости, создаваемой предприятием в рамках данной производственно-технологической цепочки, в общем объеме отгруженных предприятием товаров собственного производства, выполненных работ и услуг собственными силами, %

B – Доля отгруженных предприятием товаров собственного производства, выполненных работ и услуг собственными силами, используемых другими предприятиями-участниками промышленного кластера, в общем объеме отгруженных предприятием товаров собственного производства, выполненных работ и услуг собственными силами, %

B – Доля расходов предприятия на импортные сырье, материалы, покупные изделия, в общем объеме расходов на приобретение сырья, материалов, покупных полуфабрикатов и комплектующих изделий для производства и продажи продукции (товаров, работ, услуг), %

Г – Доля высокопроизводительных рабочих мест в среднесписочной численности предприятия, %

Д – Доля экспорта товаров собственного производства, выполненных работ и услуг собственными силами в общем объеме отгруженных предприятием товаров собственного производства, выполненных работ и услуг собственными силами, %

1,2 – Соответствующие показатели до и после реализации проекта

●→ Производственные связи (поставщики продукции, оказание услуг, выполнение работ)

◆→ Наименование продукции, поставляемой партнерами вне кластера, в том числе импорт (% от общего объема)

□ Создаваемые в результате реализации совместного проекта новые производства или новые производственно-технологические связи

Ккооп Коэффициент кооперирования участников промышленного кластера, осуществляющих конечный выпуск промышленной продукции (определяется как отношение стоимости комплектующих и покупных изделий, полуфабрикатов, поступающих от поставщиков из числа участников кластера, кооперирующихся с данным предприятием, к себестоимости товарной продукции)

★ Продукты из отраслевых планов по импортозамещению Минпромторга России и иных федеральных органов исполнительной власти